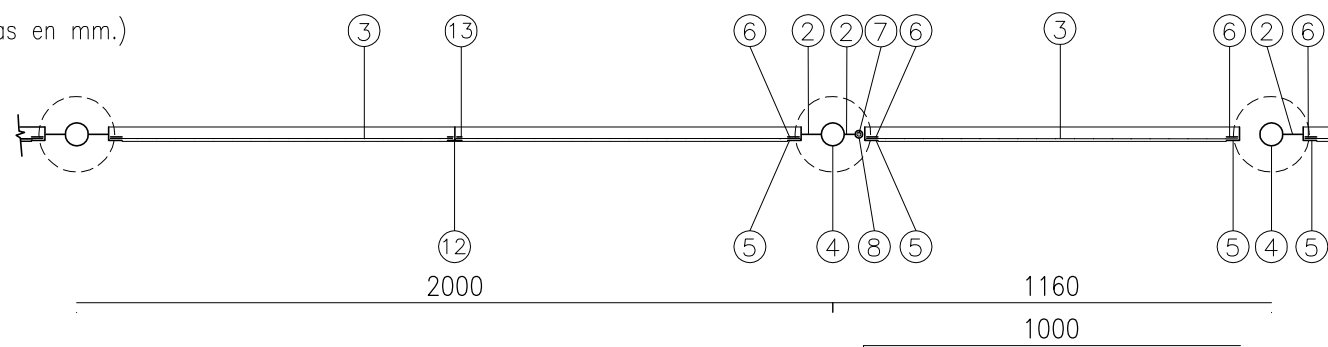


VISTA

Escala 1:20 (medidas en mm.)



PLANTA

Escala 1:20 (medidas en mm.)

REFERENCIAS

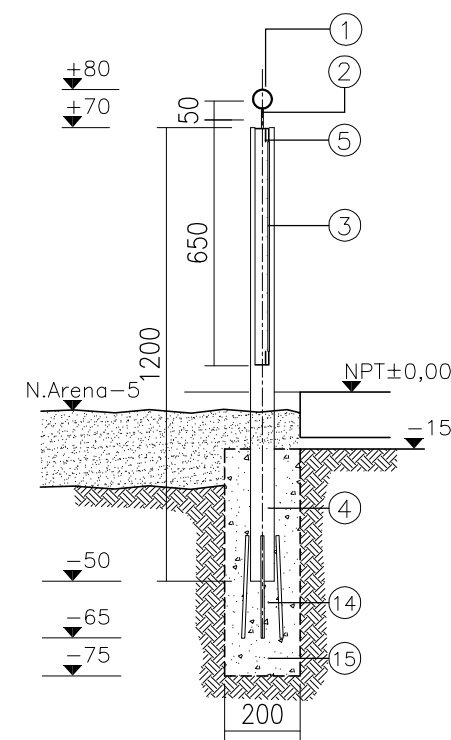
- ① Tubos estructurales Ø2"x3,2mm.
- ② Planchuela de hierro 2"x3/16".
- ③ Malla electrosoldada con alambre liso negro, tipo acindar Q182 o similar.
- ④ Tubos estructurales Ø2½"x3,2mm.
- ⑤ Hierro ángulo 1½"x3/16".
- ⑥ Planchuela de hierro 1¼"x3/16".
- ⑦ Perno de acero macizo Ø12mm.
- ⑧ Buje de 1"x6mm de espesor, soldado a tubo estructural.
- ⑨ Buje de 1"x6mm de espesor soldado a la puerta.
- ⑩ Chaveta de seguridad.
- ⑪ Chapa de acero conformada de 3/16" de esp. para montar tubo de Ø2".
- ⑫ Hierro te 1½"x3,16".
- ⑬ Planchuela 5/8"x3,16".
- ⑭ Planchuelas, perfiles o pelos de anclaje. Cantidad 4.
- ⑮ Base de H"A° H13 de Ø20 cm

NOTA

—Las uniones de todas las piezas metálicas se harán por medio de soldadura de arco eléctrico, terminadas con amolador y masilla sintética rígida.

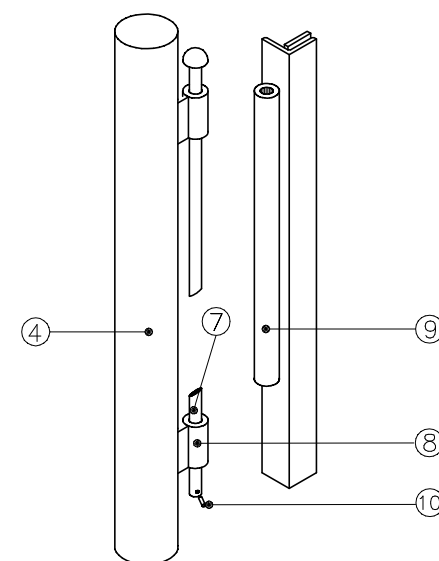
—Todas las piezas metálicas llevarán tratamiento con fondo antióxido y terminación con esmalte sintético, color a definir por la inspección de obra.

—Todos los caños llevarán tapas de chapa de 3,2mm. de espesor.



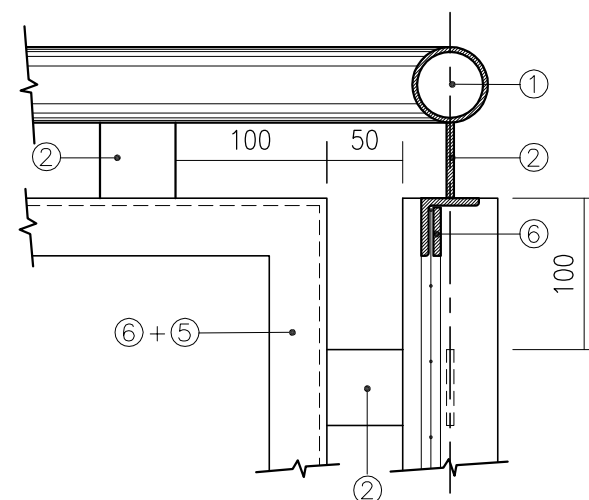
CORTE

Escala 1:20 (medidas en mm.)



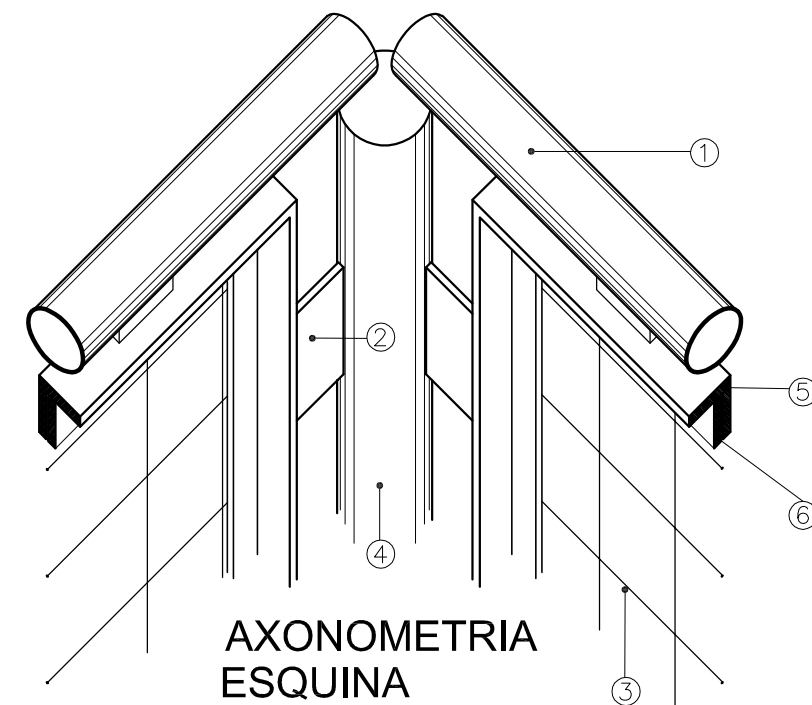
DETALLE

GIRO DE PUERTA



CORTE VISTA ESQUINA

Escala 1:5 (medidas en mm.)



AXONOMETRIA

ESQUINA



MUNICIPALIDAD DE ROSARIO
SECRETARIA DE OBRAS PUBLICAS
 DIRECCION GENERAL DE ARQUITECTURA
 DIRECCION DE PROYECTOS DE ARQUITECTURA
 arquitecturauno@rosario.gov.ar

OBRA: CERCO METALICO			EU.002.02	
PLANO: PROVISION Y COLOCACION			REVISION :	
RELEVAMIENTO:	PROYECTO:	DIBUJO:	FECHA:	Julio 2006
		ALL - ME.F	ESCALAS:	VARIAS